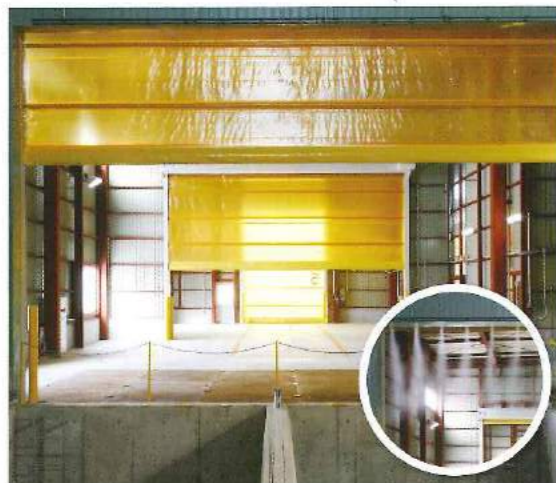


環境貢献企業の証明。 独自の設備を完備し、高い技術との融合で循環型社会を実現します。

バイオマスプラント

食品製造事業所などから排出される「食品汚泥」「食品残さ」等を、脱水・乾燥・炭化処理を行い、炭化物へと転換させるプラントです。再生された炭化物は工業用燃料や、農地での肥料などとして有効活用されます。資源再生だけでなく、プラント内の機能も細やかに整備し、環境にも配慮を尽くしています。まさに循環型社会に貢献する独自の技術です。



防臭シャッターと消臭ミスト

3重のシャッターと消臭剤のミスト散布によりにおいをシャットアウトします。



中和施設

廃酸、廃アルカリは中和タンク内でpH7付近まで中和処理されます。



脱水機（スクリーブレス）

水分の多い汚泥をスクリーブレスで強力に脱水、乾燥機へと送ります。



乾燥機

脱水された汚泥は、乾燥機内で更に水分を取り除かれ乾燥汚泥となり、炭化施設へと送られます。



炭化施設

乾燥汚泥は炭化炉内で酸素を遮断された状態で加熱され、粒状の炭化物となります。

リサイクルプラント

土木や建築など工事現場から出る「汚泥」を造粒固化処理し、改良土を製造します。改良土は、土壌改良など主に建設現場で有効活用されます。建設残土を再利用することによって、環境貢献を目指しています。



造粒固化機

スラリー状の建設汚泥に高分子凝集剤と固化剤を添加し、攪拌移動翼と攪拌翼を持つ特殊連続ミキサーで連続的に混練・搬送され、処理土としてベルトコンベアーで排出されます。

投入からベルトコンベアー
排出までの所要時間 **約1分**



排水施設

炭化までの工程でどうしても排出される水の処理も充実させ、理想の自然循環プラントを高いレベルで目指しています。



排水施設

微生物処理法により、排水中の有害物質は除去され、浄化された上澄みだけが下水道に放流されます。また、処理水の一部は施設内にて再利用されます。

脱臭施設

各工程で発生する臭気の処理施設を完備し、周辺環境にも十分に配慮しています。



脱臭施設

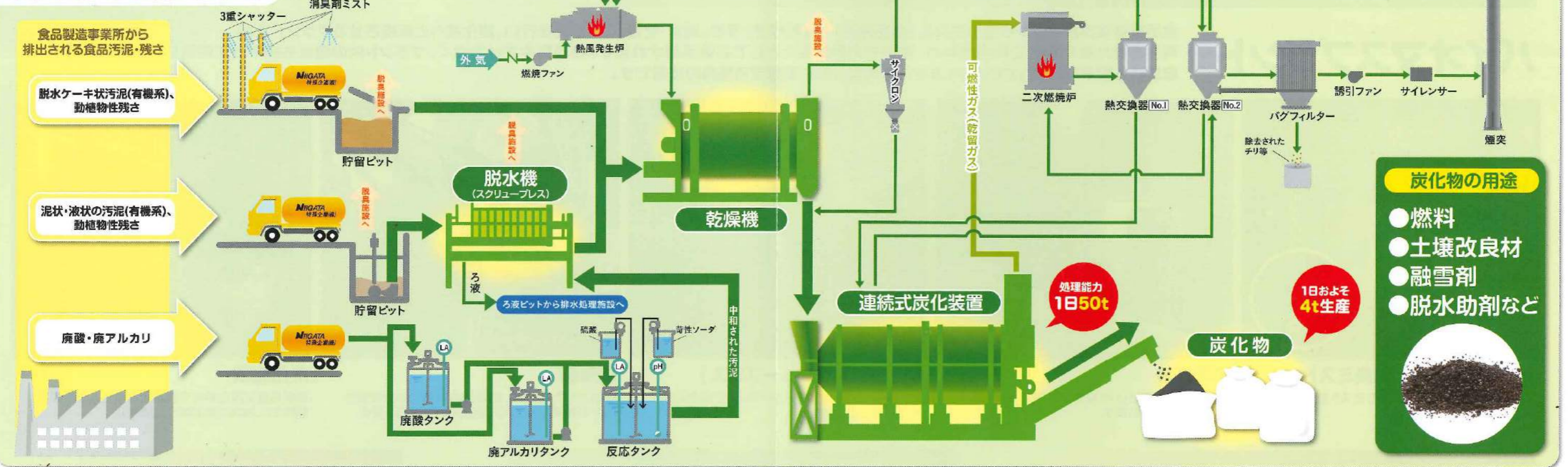
臭気成分は薬品洗浄、微生物脱臭、活性炭脱臭などの多段処理を経て脱臭され、大気に放出されます。

廃棄物を適正かつ効率的にバイオマス=資源として再生させる先進システム。

「バイオマスエコセンター」システムフロー

食品廃棄物から、燃料や農地資材へ。

バイオマスプラント



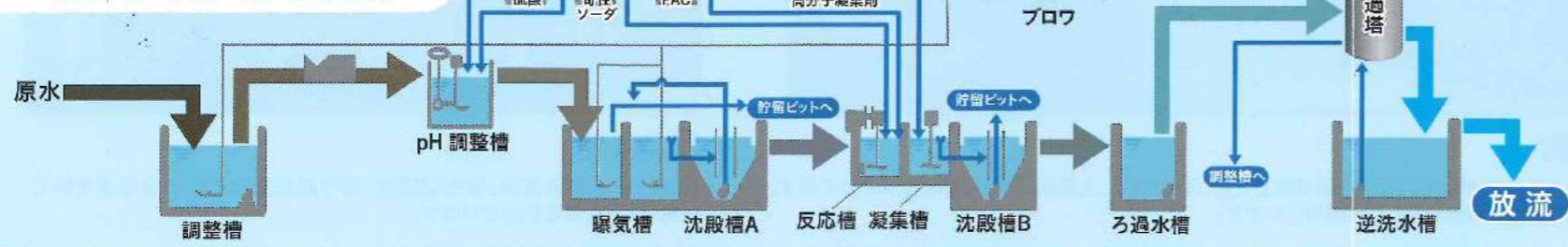
建設廃棄物を、再生資材として還元。

リサイクルプラント



安全・適切な状態で下水道へ放流。

排水処理施設



万全な排気対策で周辺環境に配慮。

脱臭施設

